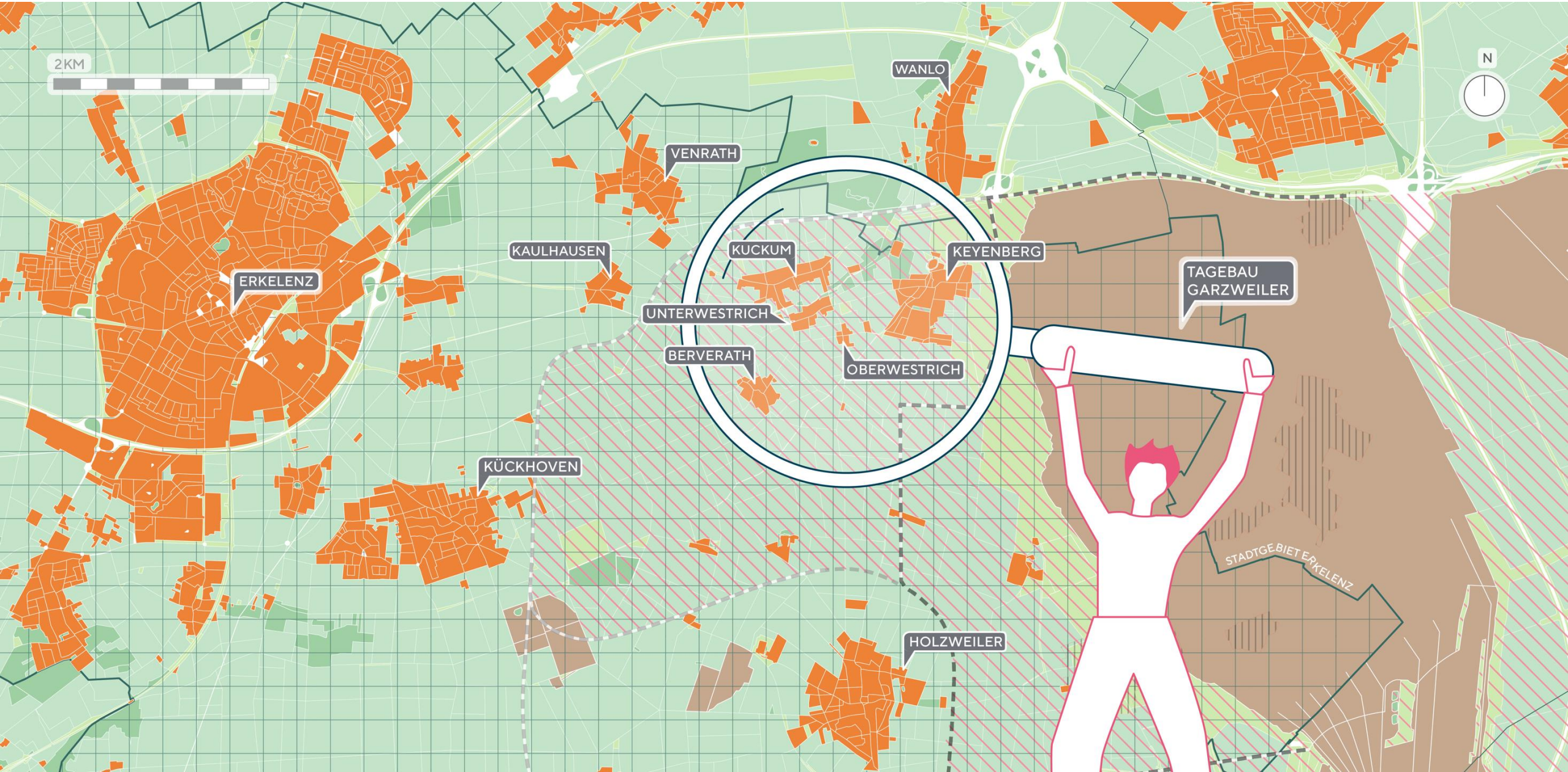




Entwicklungskonzept Fünf Dörfer Erkelenz

Ausschuss für Braunkohle, Strukturwandel und LANDFOLGE | 21.01.2025



Vom Positionspapier zum Entwicklungskonzept

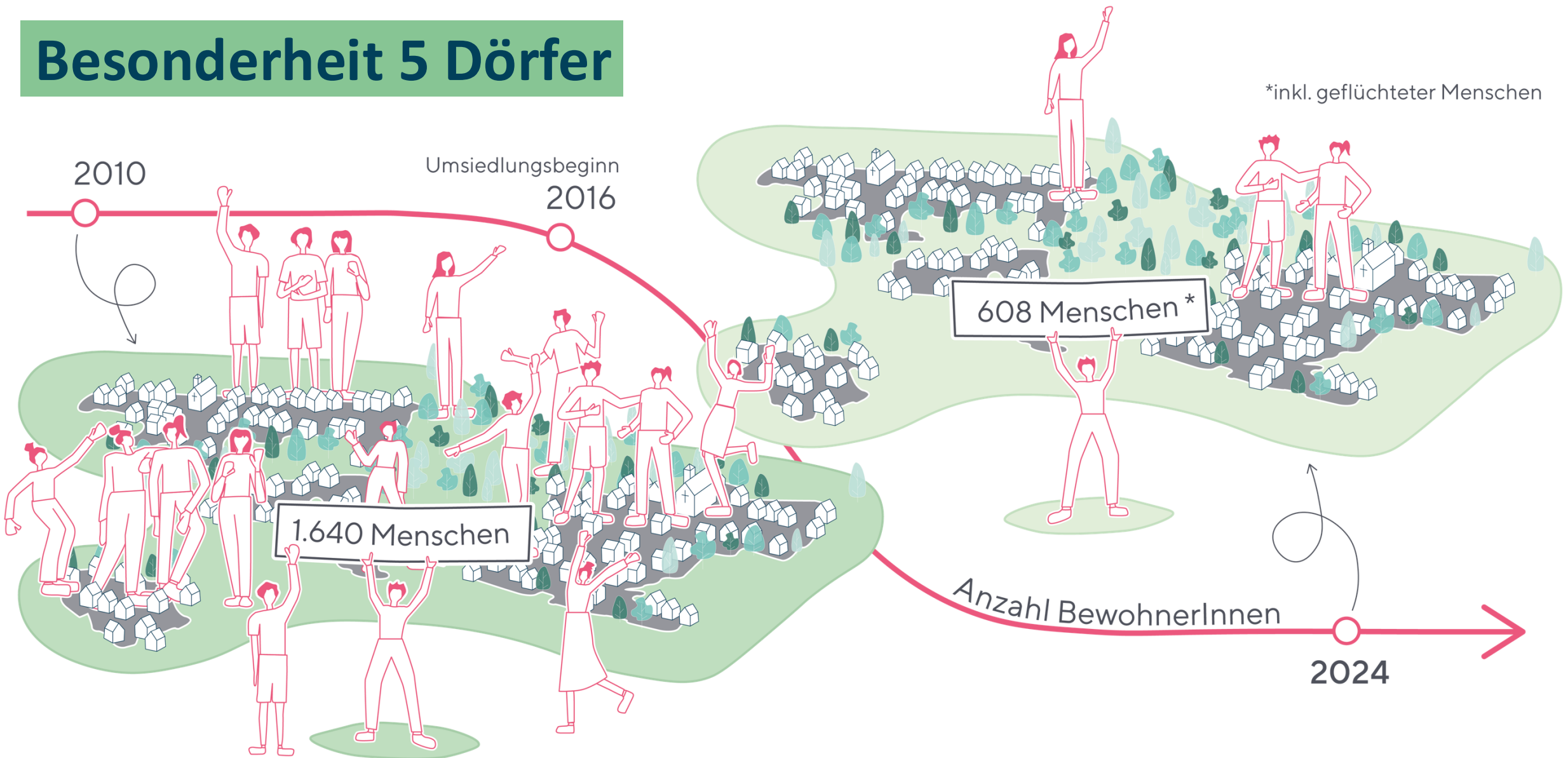
Was macht ein Dorf aus?



Die Dorfgemeinschaft!

Aufgabenverständnis

Besonderheit 5 Dörfer



Aufgabenverständnis

Das Entwicklungskonzept soll aufzeigen:

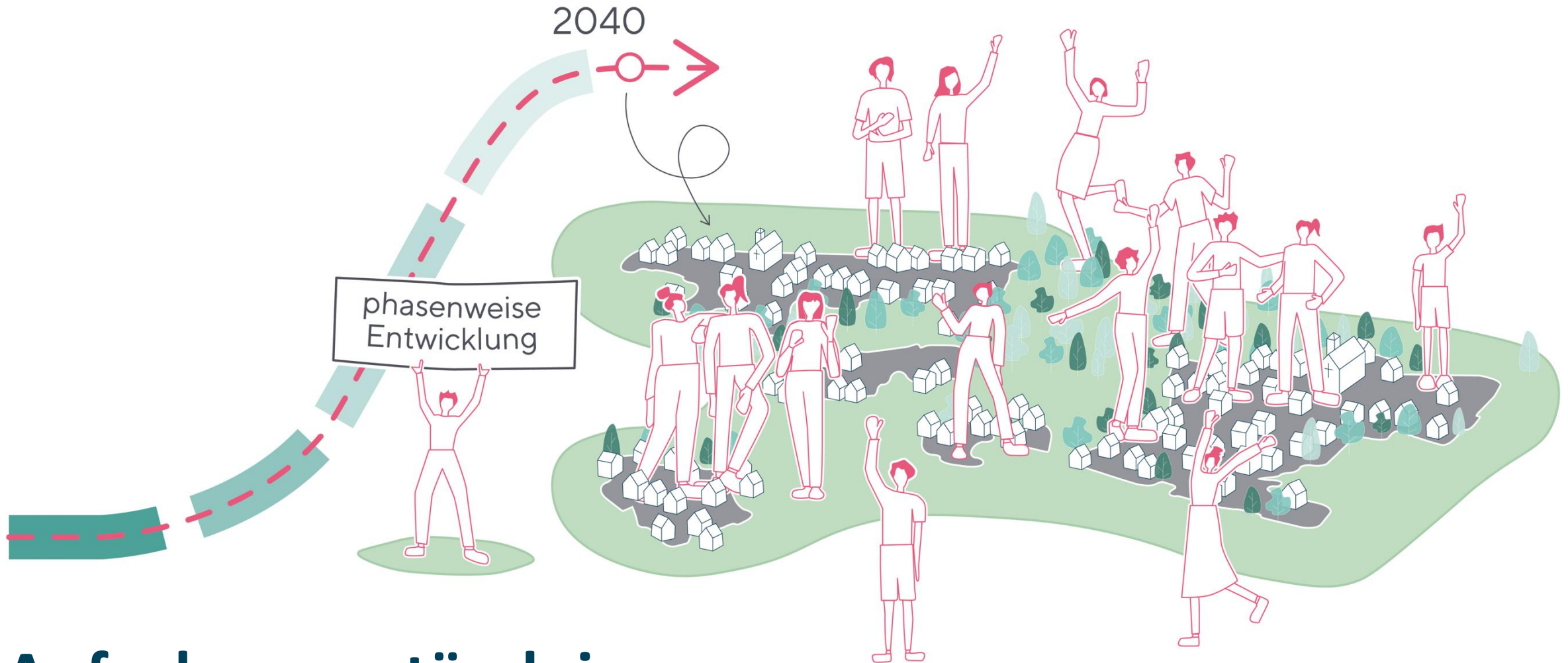


- wie die Dörfer sich **Schritt für Schritt** entwickeln können:
Einwohnerzahl > besondere Nutzungen
- **was** aus dem Bestand (Bauten, Grünräume, Infrastrukturen, etc.) **erhalten und gestärkt** werden soll, und was eventuell **ersetzt** werden kann

Für die 5 Dörfer soll eine **attraktive und nachhaltige Entwicklung** aufgezeigt werden!
Dazu brauchen wir **Alle**, die sich dafür einsetzen möchten!

Aufgabenverständnis

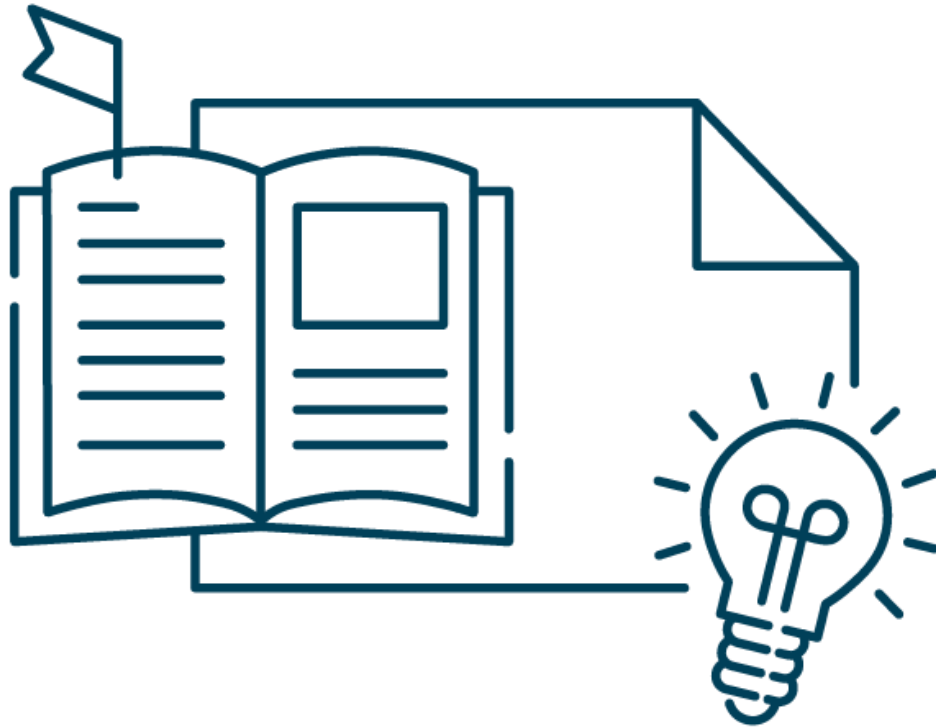
Das Entwicklungskonzept soll aufzeigen:



Aufgabenverständnis

Was beinhaltet das Entwicklungskonzept?

zur Revitalisierung der fünf Dörfer des 3.Umsiedlungsabschnittes in Erkelenz



- **Definition aller Ziele und Ambitionen** für die fünf Dörfer und den Zwischenraum
- **Räumliches Leitbild** für ein neues dörfliches Gemeinschaftsleben
- **Planwerk** mit Karten und andere Grafiken für die grün-blauen Strukturen, Infrastruktur, besondere Orte, Bebauungsstrukturen und Nutzungen
- Definition **phasenweiser Entwicklungsschritte** und konkreter **Maßnahmen**

Das Produkt

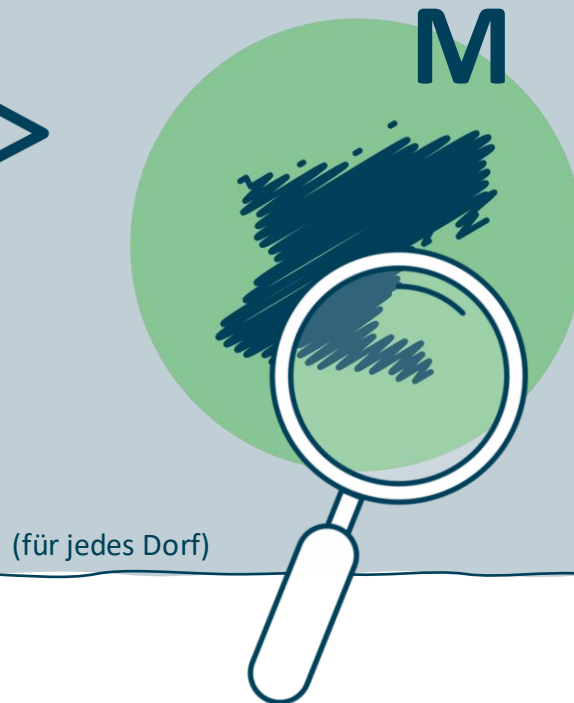
Betrachtungsebene 1 Der Gesamttraum

- Formulierung von **Zielen und Ambitionen** für die 5 Dörfer insgesamt
- **räumliche Hauptstrukturen und Nutzungen** für den Gesamttraum



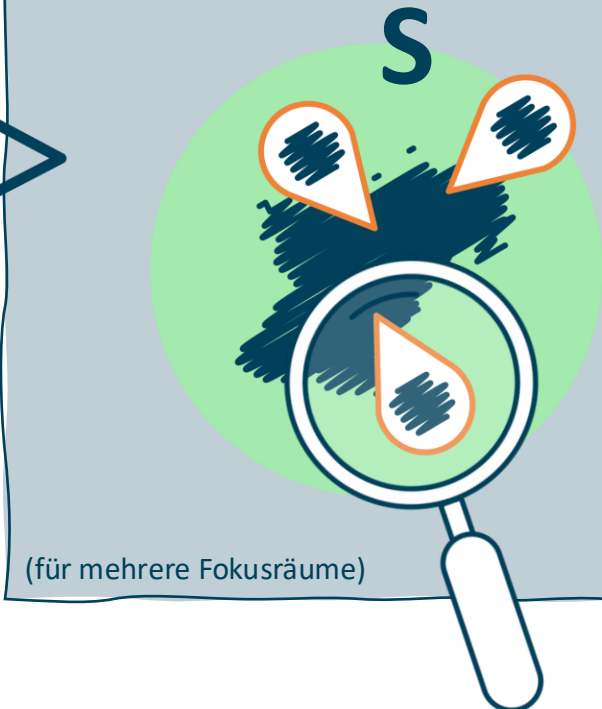
Betrachtungsebene 2 Das einzelne Dorf

- Ausarbeitung der räumlichen und funktionalen Konzepte je Dorf



Betrachtungsebene 3 Fokusräume

- Räume mit einer besonderen Bedeutung für das Dorf



3 Maßstabsebenen

S

Betrachtungsebene 3
Fokusräume

M

Betrachtungsebene 2
Das einzelne Dorf

L

Betrachtungsebene 1
Der Gesamttraum

Betrachtungsraum

Betrachtungsebene 1 Der Gesamttraum

L

- Formulierung von **Zielen und Ambitionen** für die 5 Dörfer insgesamt
- **funktionale Aufgabenverteilung**
- und **räumliche Hauptstrukturen**



→ Welche **Ziele und Ambitionen** sollten für die 5 Dörfer insgesamt formuliert werden?



Auftaktforum: Themen

Betrachtungseben 1 Der Gesamttraum

L

- Formulierung von **Zielen und Ambitionen** für die 5 Dörfer insgesamt
- **funktionale Aufgabenverteilung**
- und **räumliche Hauptstrukturen**



Welche **Ziele und Ambitionen** sollten für die 5 Dörfer insgesamt formuliert werden?



Welche **Nutzungen** könnten in welchem Dorf untergebracht werden? Welchen Charakter hat welches Dorf?



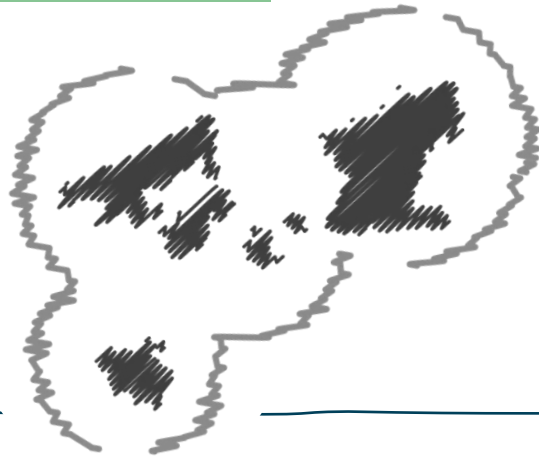
- Wohnen
- Feuerwehr
- Kita
- Schule
- Nahversorgung (welcher Art?)
- Arbeitsstandorte
- Tourismus
- Landwirtschaft
- Begegnungsräume
-

Auftaktforum: Themen

Betrachtungseben 1 Der Gesamttraum

L

- Formulierung von **Zielen und Ambitionen** für die 5 Dörfer insgesamt
- **funktionale Aufgabenverteilung**
- und **räumliche Hauptstrukturen**



Welche **Ziele und Ambitionen** sollten für die 5 Dörfer insgesamt formuliert werden ?

Welche **Nutzungen** könnten in welchem Dorf untergebracht werden? Welche Identität hat welches Dorf ?

Welche **räumlichen Hauptstrukturen** sind wichtig? ?

- Grün-blaue Strukturen
- Verkehr und Mobilität
- Architektur und öffentlicher Raum

Auftaktforum: Themen

Betrachtungsebene 1 Der Gesamttraum

L

- Formulierung von **Zielen und Ambitionen** für die 5 Dörfer insgesamt
- **funktionale Aufgabenverteilung**
- und **räumliche Hauptstrukturen**



Welche **Ziele und Ambitionen** sollten für die 5 Dörfer insgesamt formuliert werden ?

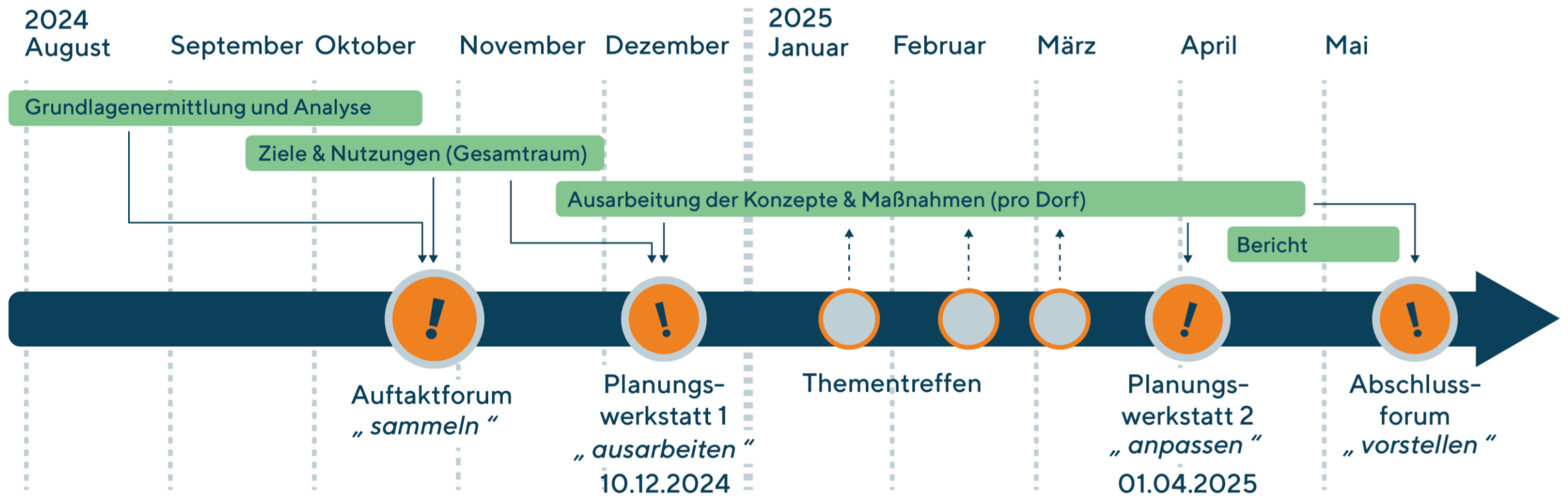
Welche **Nutzungen** könnten in welchem Dorf untergebracht werden? Welche Identität hat welches Dorf ?

Welche räumlichen Hauptstrukturen sind wichtig? ?

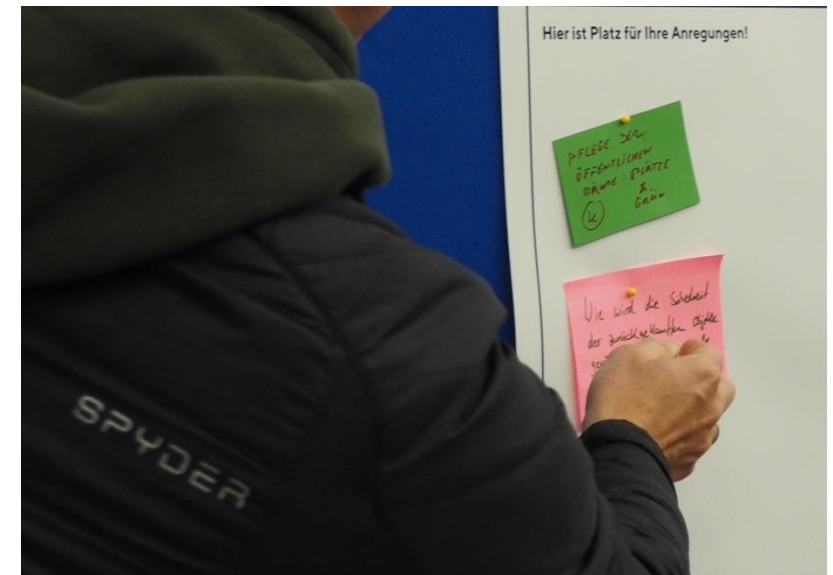
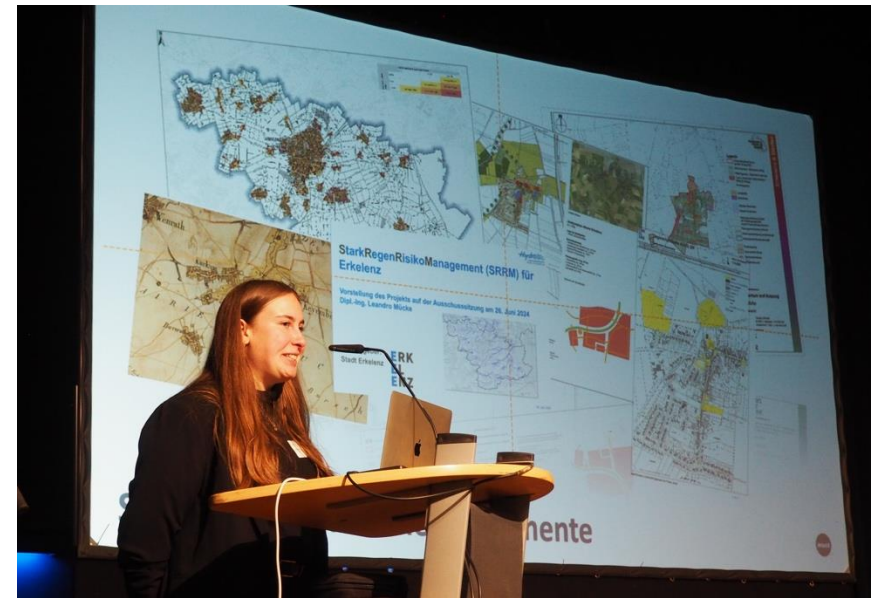
und welche **Maßnahmen** braucht es **kurzfristig** und **langfristig**?

- Wer ist der oder die **Hauptakteur*in**, zur Umsetzung der Maßnahme?
- Und **wen** braucht es zusätzlich dazu?

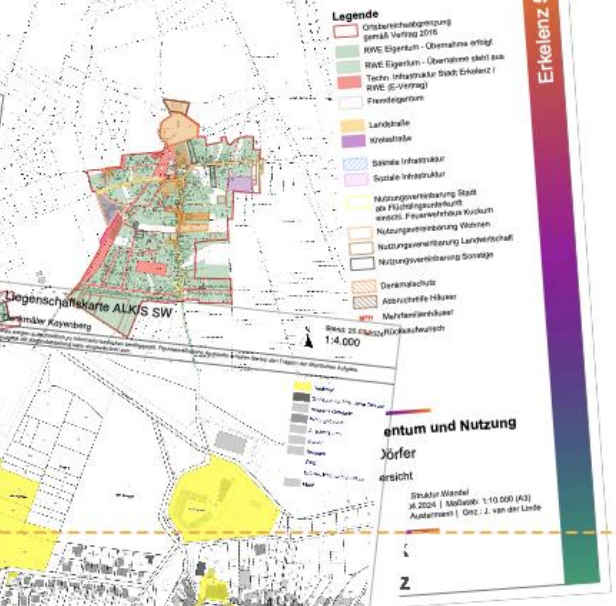
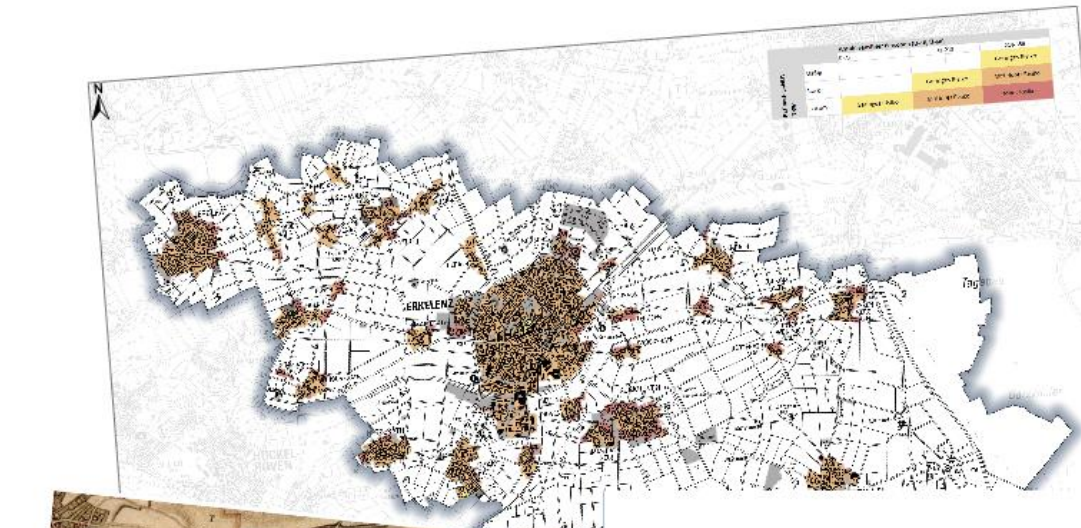
Auftaktforum: Themen



Projektablauf und Zeitplan



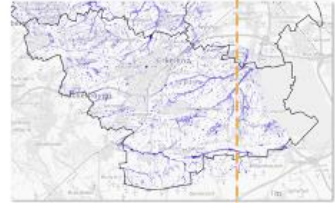
Auftaktforum



StarkRegenRisikoManagement (SRRM) für Erkelenz

Vorstellung des Projekts auf der Ausschusssitzung am 26. Juni 2024
Dipl.-Ing. Leandro Mücke

Auftraggeber:
Stadt Erkelenz



entum und Nutzung
Dörfer
ersicht

IS
BK

Sichtung vorhandener Dokumente



Grün-blaue Strukturen

Starkregen

Verkehrsstruktur und Anbindung

Hitze / Trockenheit

Kategorisierung Räume / Typologien

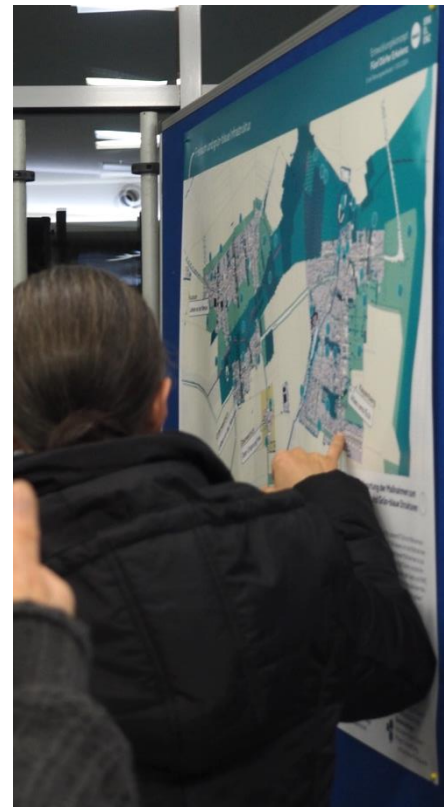
Nutzungen

Denkmalgeschützte Bauten und Freiflächen

Grundlagenermittlung und Analyse

Aufbauend auf den Ergebnissen des Auftaktforums haben wir...

- > einen Vorschlag für die **Ziele und Ambitionen** für die langfristige Entwicklung der fünf Dörfer formuliert;
- > einen **ersten Entwurf** für das **Strukturkonzept** entwickelt;
- > mögliche **Maßnahmen** und impulsgebende **Projekte** (pro Dorf) benannt, verortet und zeitlich eingeordnet.



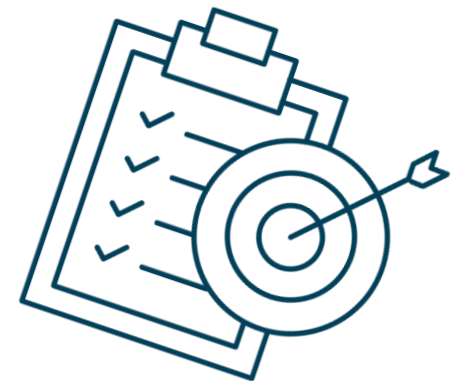
Erste Planungswerkstatt

- 1** Entwicklung hin zu lebenswerten Dörfern, die ihren dörflichen Charakter bewahren und von innen heraus entwickelt werden
- 2** Behutsamer Umgang beim Abriss einzelner Objekte und ein maximaler Erhalt ortsbildprägender Bauten
- 3** Erhalt und Stärkung vorhandener Freiräume hin zu einem resilienten Raum für Flora und Fauna und deren Anschluss an übergeordnete Freiräume
- 4** Eine intakte, attraktive und regionale Vernetzung in Bezug auf Mobilität und das Angebot an öffentlichen Verkehrsmitteln

Langfristige Ziele und Ambitionen

- 5 **Klimaresiliente Entwicklung von grün-blauen Strukturen, der Gebäude und des öffentlichen Raums**
- 6 **Attraktiver Wohnstandort für unterschiedliche Generationen, die sich für das Leben im ländlichen Raum begeistern können**
- 7 **Phasenweise Entwicklung, die die Dörfer behutsam aktiviert und dabei den Weg zu einer lebenswerten Zukunft ebnet**

→ Die sieben Ziele und Ambitionen dienen als Basis für die Erarbeitung des Strukturkonzeptes & konkrete Maßnahmen

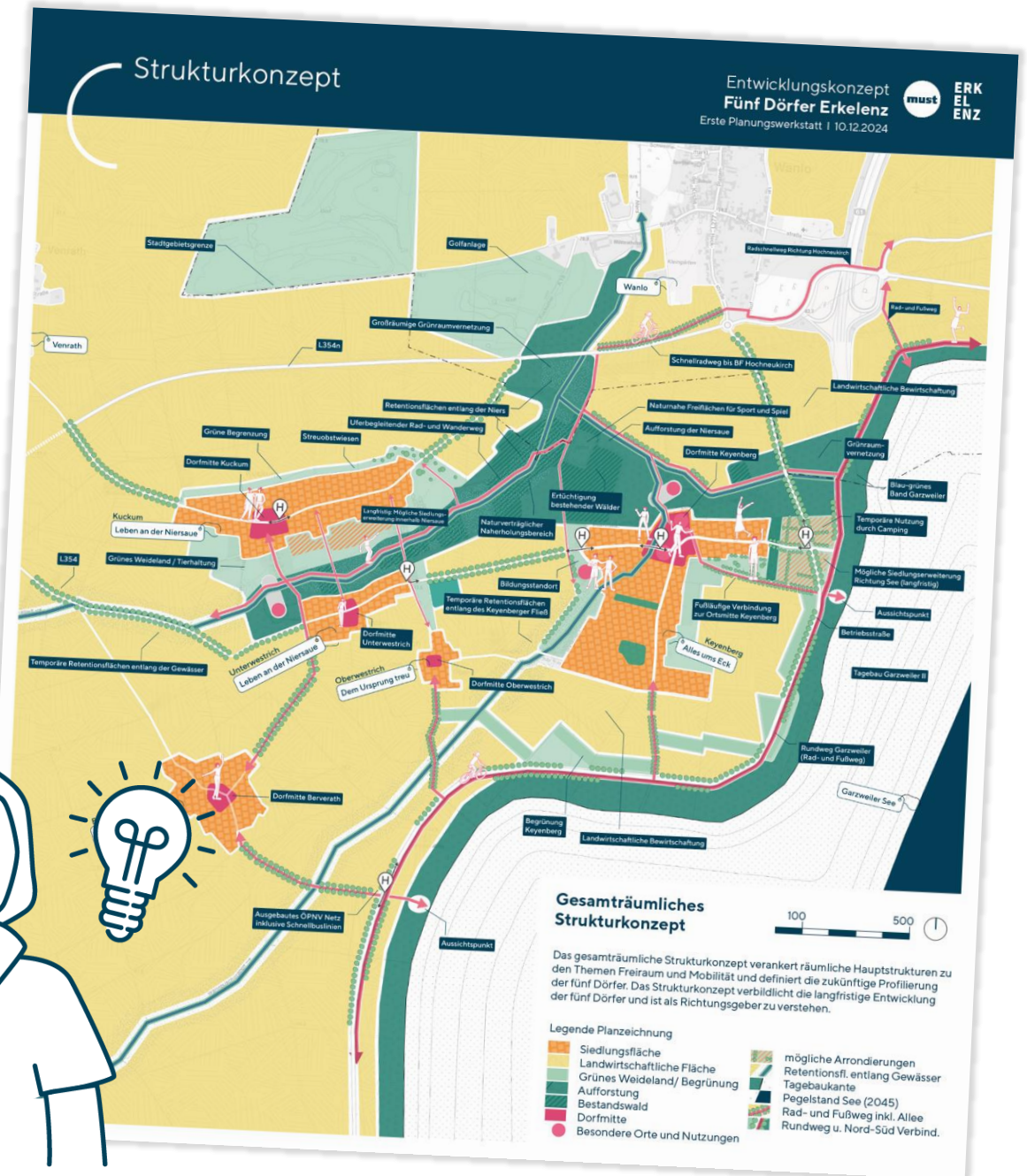


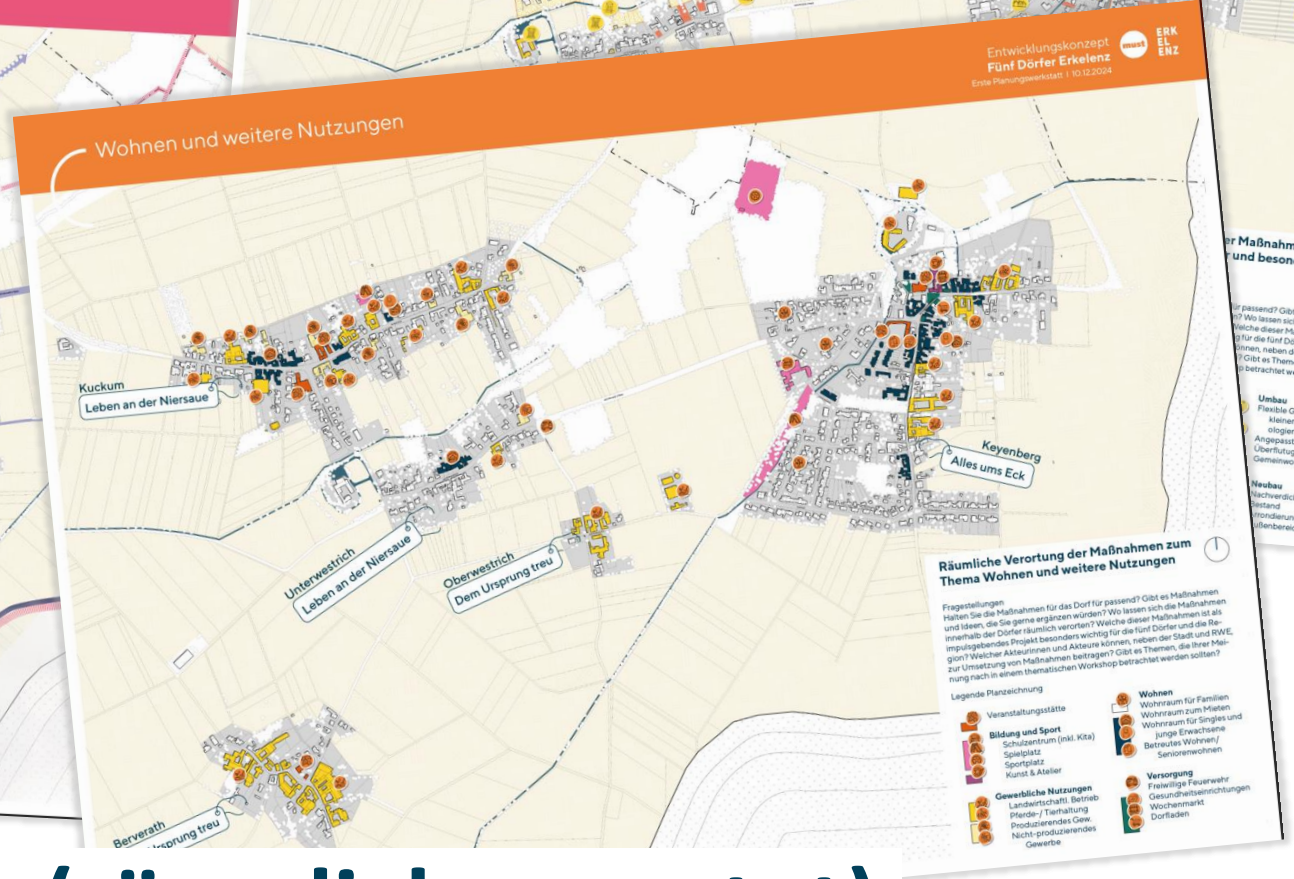
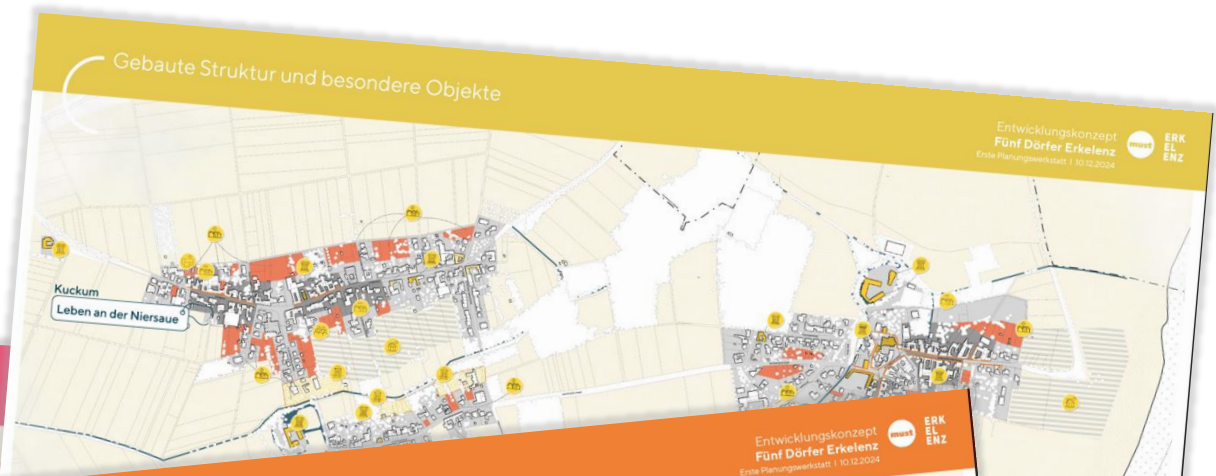
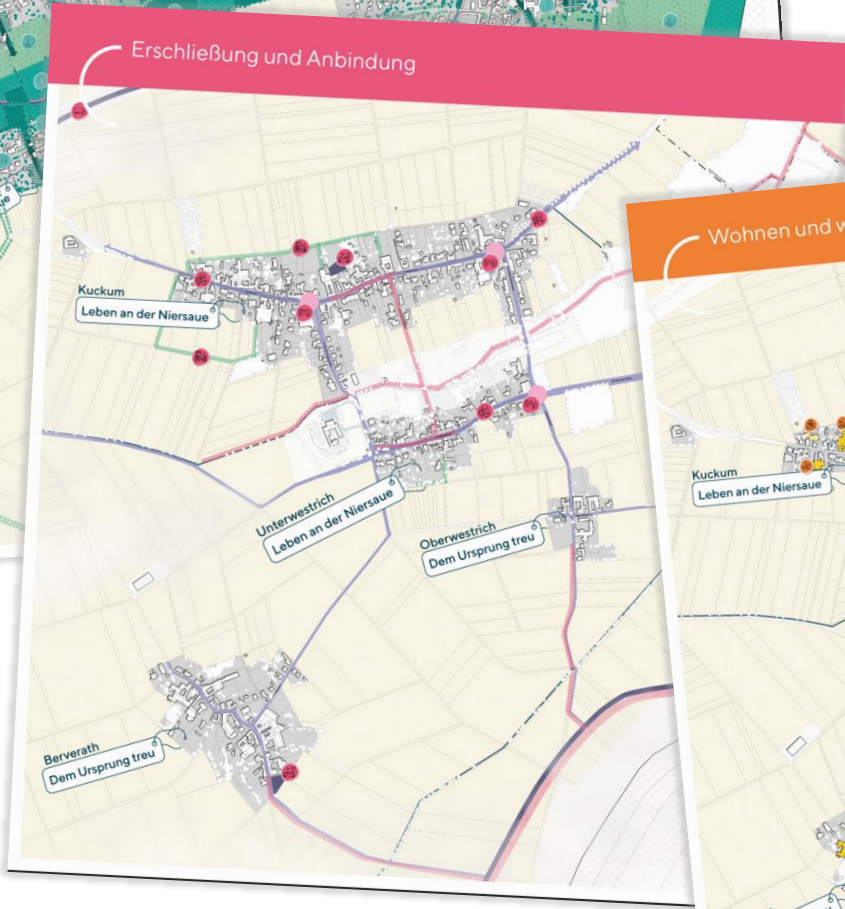
Langfristige Ziele und Ambitionen

Das Strukturkonzept

- > betrachtet den Gesamttraum
- > wird im weiteren Prozess angepasst und geschärft
- > trifft Aussagen zu den räumlichen, übergeordneten Hauptstrukturen (wie beispielsweise dem Freiraum und der Erschließung)

Strukturkonzept





Konkrete Maßnahmen (räumlich verortet)

Freiraum und grün-blau Infrastruktur



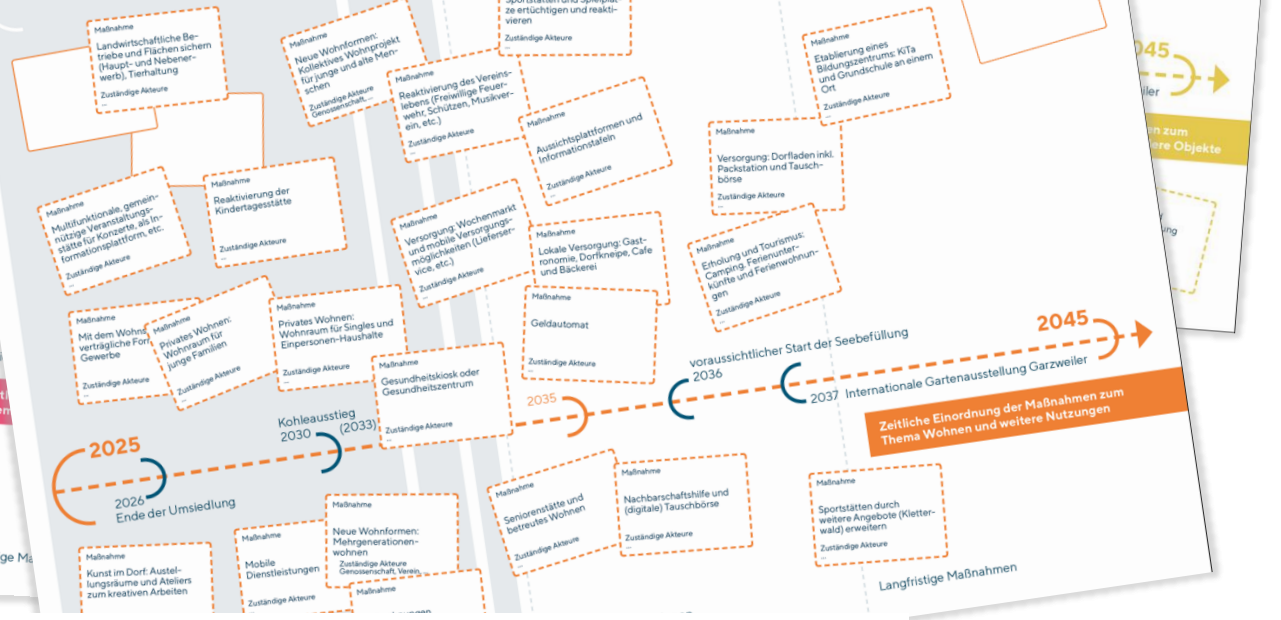
Gebaute Struktur und besondere Objekte



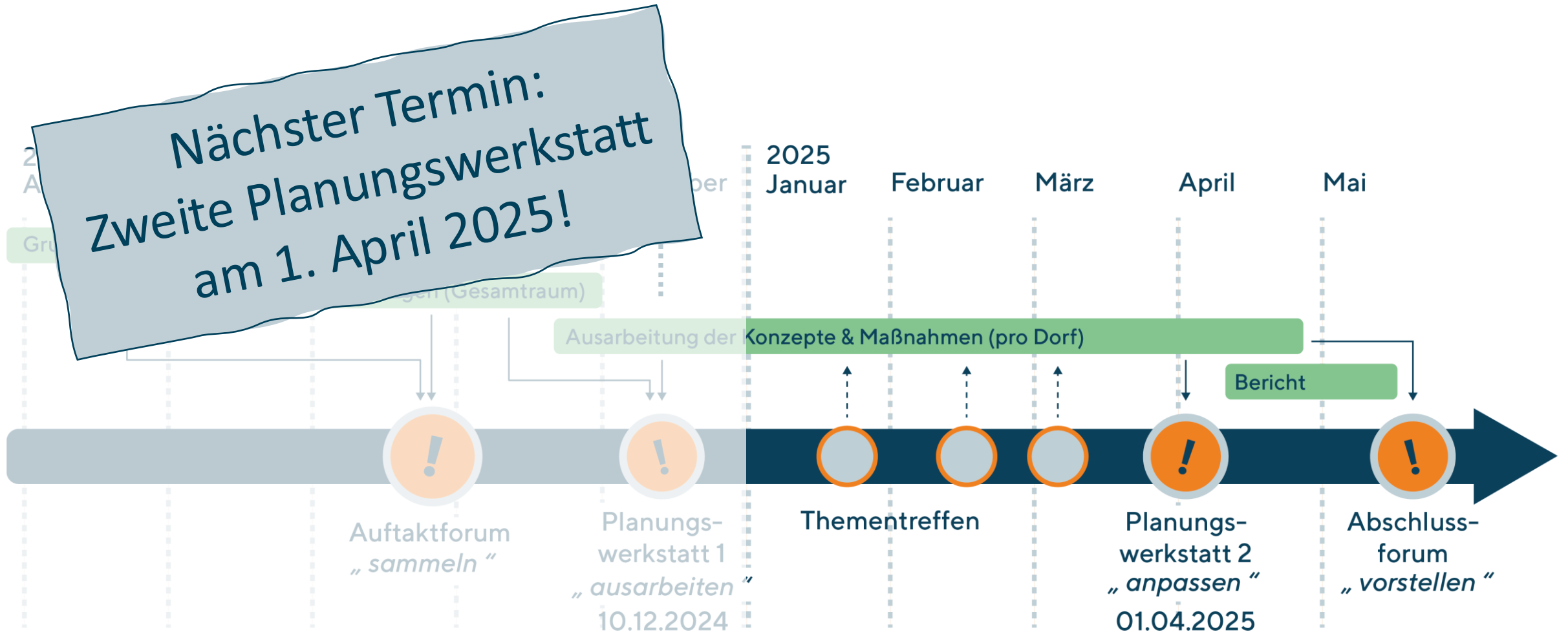
Erschließung und Anbindung



Wohnen und weitere Nutzungen



Konkrete Maßnahmen (zeitlich eingeordnet)



Projektablauf und Zeitplan

Herzlichen Dank!

Das Entwicklungskonzept entsteht durch die Zusammenarbeit von folgenden Akteur*innen


Projekte realisieren
im Rheinischen Revier.

**Starke Projekte
GmbH**

Starke Projekte für ein
starkes Revier realisieren.

Eine Initiative des

**Ministerium für Heimat, Kommunales,
Bau und Digitalisierung
des Landes Nordrhein-Westfalen**



Gefördert durch:



Bundesministerium
für Wirtschaft
und Klimaschutz

aufgrund eines Beschlusses
des Deutschen Bundestages

**ERK
EL
ENZ**

Echt. Ehrlich. Einzigartig.

Bearbeitung

MUST Städtebau
Maybachstraße 109
50670 Köln
T 0221 16992929
M mail@must.eu

must

Impressum